



SBO DE REIS
VAN BRANDAAN

Schoolondersteuningsprofiel

Versie augustus 2024

Het schoolondersteuningsprofiel (SOP) van SBO De reis van Brandaan richt zich op kinderen met meer complexe en intensieve onderwijsbehoeften en op kinderen waarbij de effecten van het aanboden de zorg op de basisschool ontoereikend zijn. Wij hanteren daarin geen specifieke begrenzing, maar nodigen ouders en basisscholen uit om met behulp van het schoolondersteuningsprofiel in gesprek te gaan om samen de mogelijkheden op onze school te verkennen. Onze school, het team van SBO De reis van Brandaan, denkt daarbij in mogelijkheden om kansen voor kinderen te vergroten.

Beschrijving onderwijsconcept

De reis van Brandaan biedt onderwijs aan kinderen met intensievere ondersteuningsbehoeften waarop het regulier onderwijs onvoldoende antwoord kan geven. De ondersteuning wordt geboden op het gebied van het didactisch leren, de sociale-emotionele ontwikkeling of een combinatie van beide.

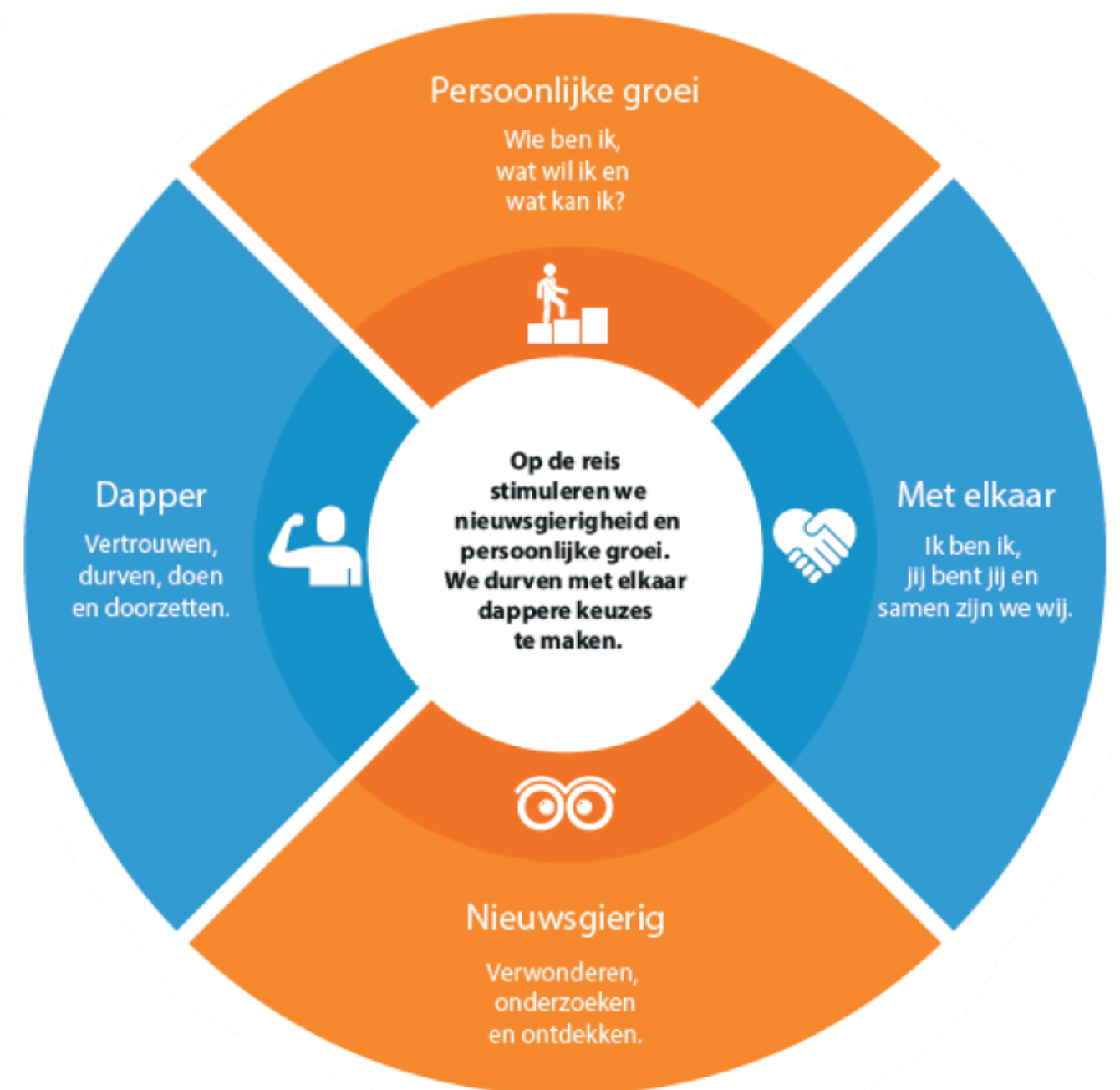
Het fundament van ons onderwijs is Positive Behavior Support (PBS). PBS is een doelmatige, school brede aanpak die zicht richt op het versterken van gewenst gedrag en op het voorkomen van probleemgedrag. Het doel is creëren van een positieve, sociale omgeving, die het leren bevordert en gedragsproblemen voorkomt. Waarbij sociale veiligheid een belangrijke rol speelt. PBS is de 'kapstok' waaraan alle interventies, gericht op gedrag in onze school, opgehangen worden.

Vanuit ons basisaanbod wordt intensieve ondersteuning geboden ten aanzien van executieve functies. We zetten school breed de methode Breinhelden in.

We geven op De reis van Brandaan traumasensitief onderwijs. We handelen vanuit een traumasensitief perspectief.

Onze leerroutes staan beschreven in het document 'Leerroutes SBO De reis van Brandaan'. We geven inhoud aan de leerroutes aan de hand van de CED-leerlijnen.

Onze kernwaarden zijn: persoonlijke groei, nieuwsgierigheid, met elkaar en dapper.



De reis van Brandaan biedt de volgende extra ondersteuning

- Routine rond het ontwikkelperspectief (OPP) met heldere ondersteuningsstructuur (ondersteuningniveaus).
- Mogelijkheden om ondersteuningsbehoeften van kinderen duidelijk in kaart te brengen, in samenwerking met ouders, het systeem en (eventuele) hulpverlening.
- Ondersteuning van leerlingen met een eigen leerlijn, omdat ze het niveau van 1F niet halen.
- Onderwijsprogramma, leerlijnen en ondersteuning afgestemd op kinderen met een zeer lage, lage of lager dan gemiddelde intelligentie.
- Onderwijsprogramma, leerlijnen en ondersteuning afgestemd op kinderen met gemiddelde en meer dan gemiddelde intelligentie, die onvoldoende tot leren komen.
- Onderwijsprogramma, leerlijnen en ondersteuning afgestemd op kinderen met een disharmonisch intelligentieprofiel.

- Ondersteuning van kinderen met een behoefte op het gebied van motoriek en/of lichamelijke beperkingen.
- Ondersteuning van kinderen met een lage verwerkingssnelheid.
- Ondersteuning van kinderen met ondersteuningsbehoeften wat betreft executieve functies omdat moeilijkheden op dit gebied het leren belemmert.
- Ondersteuning van kinderen op het gebied van gedrag, al dan niet gecombineerd met diagnoses en specifieke kind kenmerken.
- Aanbod en ondersteuning voor kinderen met dyslexie en dyscalculie.
- Ondersteuning van kinderen op het gebied van sociaal en emotioneel leren, binnen en buiten de groep.
- Aanbod en ondersteuning voor kinderen met weinig zelfvertrouwen, weinig durf en een laag zelfbeeld.
- Tijdelijke opvang in de vorm van observatie voor kinderen met complexe problematiek.
- Aanbod met materialen ter ondersteuning van het leren zoals Taal in Blokjes, Numicon etc.
- Consultatie en advies voor betrokkenen met hulpvragen rondom de ondersteuningsbehoeften van kinderen.

Onderscheidende voorzieningen

- Prikkelarme ruimte
- Praktijkgerichte groepen met afgestemd aanbod voor leerlingen met gecompliceerde gedragsvragen t.a.v. ontwikkeling van executieve functies.
- Logopedist van Praktijk voor Logopedie de Kempen.
- Het team is getraind is lesgeven aan getraumatiseerde kinderen.
- Oefentherapeut van Praktijk Klim.
- Gedragsspecialist.
- ToM-trainer, SVIB, RT, Brainblocstrainers, dyslexiespecialist, rekenspecialist, taal-leesspecialist en PBS coach.
- Kinderyoga.
- Routine medicatie en medische BIG handelingen.
- We bieden naschoolse activiteiten.



Persoonlijke groei



Met elkaar



Dapper



Nieuwsgierig

Ambities 2024 - 2025

Met behulp van een jaarplan richt de school zich op het verhogen van de basisondersteuning ten aanzien van:

- Het werken vanuit een plannend aanbod waarin Verwachte FunctioneringsNiveaus zijn vastgesteld (mei 2024). Dit noemen we leerroutes.
- Borgen van trauma sensitieve aanpak.
- Doorontwikkeling inclusief/gespecialiseerd thuisnabij onderwijs op onze school.
- Het borgen van aanpak positive behavior support.
- Door ontwikkelen van leerkrachtvaardigheden ten aanzien van het werken met leerdoelen.
- Borgen van het curriculum Leren Leren in relatie met executieve functies middels de methode Breinhelden.
- Dit schooljaar gaan we samen met het team en externen het schoolplan 2025-2029 ontwikkelen.